



alpro®



# ALPRO: IL LEADER DEL MERCATO

## VEGETALE IN ITALIA



**#1**  
LEADER DI  
MERCATO



**32,1%**  
MARKET  
SHARE

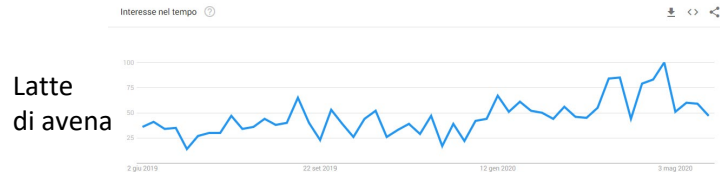
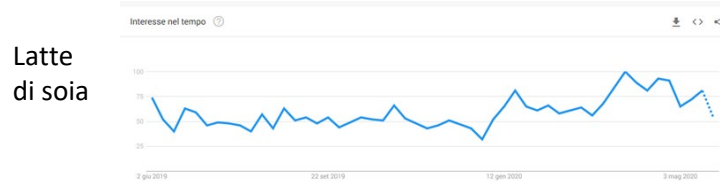
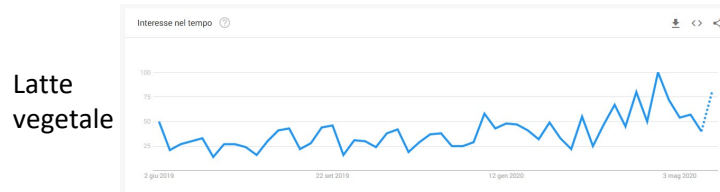
**alpro**  
**+17,2%**  
TREND  
SELLOUT

VS

**MERCATO**  
**+4,3%**  
TREND  
SELLOUT

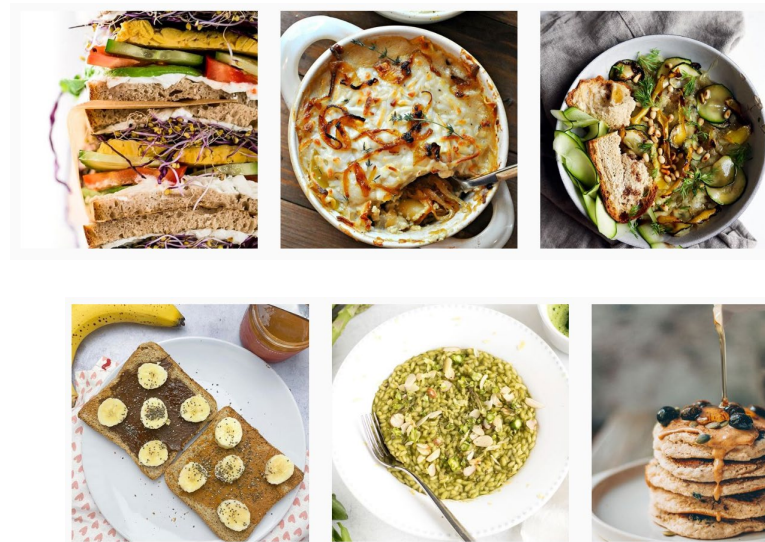
# LA CATEGORIA VEGETALE E' IN FORTE CRESCITA

Tutti cercano la categoria



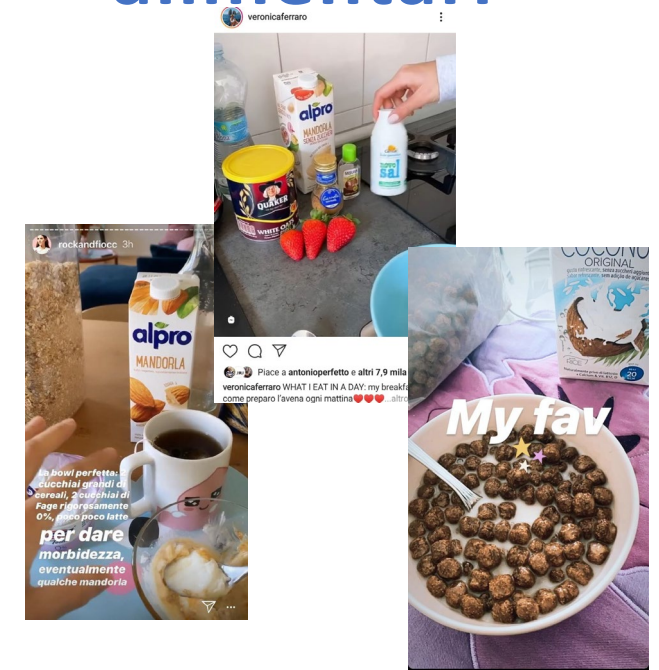
**+ 80 % vs py di ricerche on-line sul mondo vegetale**

È 'rilevante' per gli Italiani



**Il 64 % la considera rilevante  
Il 95% acquista nella GDO**

È diventata parte delle abitudini alimentari



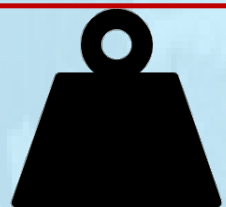
**Quasi 9 MIO di famiglie acquistano abitualmente bevande vegetali**

# IL GRANDE POTENZIALE DEL VEGETALE

## LATTE VACCINO



**MERCATO**  
**SATURO**



**993 mio €**  
**-1,7% vs 2020**



N°Consumatori

**51 Mln**  
**(87%)**

**(+0,4 pts vs PY)**

## **BEVANDE A BASE** **VEGETALE**



**MERCATO**  
**DINAMICO**



**214 mio**  
**€**

**+12% vs**  
**2020**

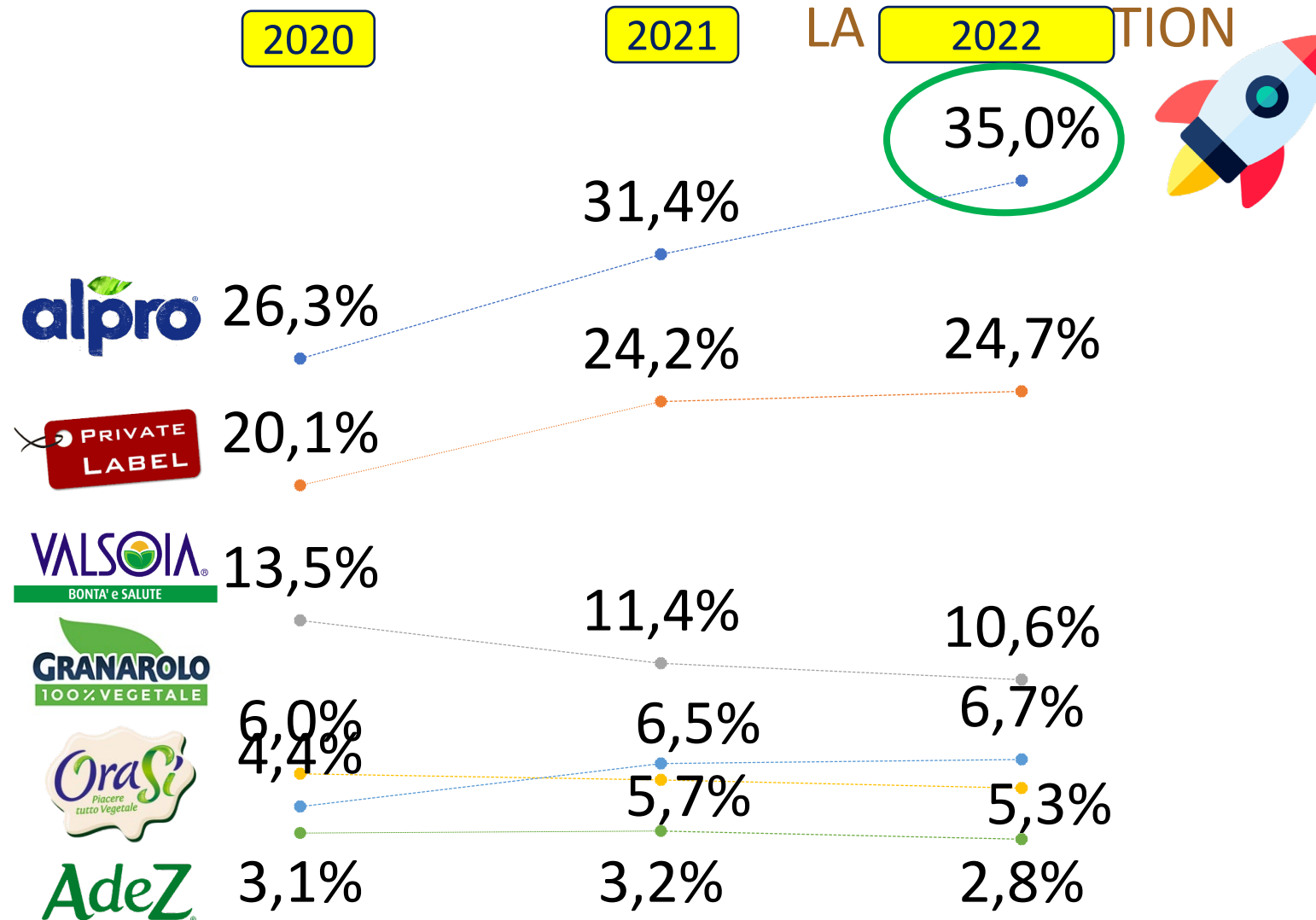
N°Consumatori



**18 Mln (32%)**  
**(+3 pts vs PY)**

# IL MERCATO DRINK UHT

NELLE BEVANDE VEGETALI SIAMO LEADER DI MERCATO → AMPLIATA LA FORBICE CON



**ALPRO**

La nostra quota mercato è aumentata di 9 pp in due anni

**COMPETITORS**

Tutti in calo tranne la PL che cresce comunque meno rispetto ad Alpro



# LE REFERENZE ALPRO NEL FUORI CASA:

## la gamma Alpro Barista for Professionals dedicata al canale

### Horeca

#### CARATTERISTICHE:

- NO GRUMI 
- MONTATURA 
- SCHIUMA 
- STABILITA' DELLA SCHIUMA 
- LATTE ART 
- BIANCHEZZA DELLA SCHIUMA 



IN ESCLUSIVA PER IL CANALE BAR, NON  
VENDUTO NELLA GRANDE  
DISTRIBUZIONE!

# SCHEDE TECNICHE DEI PRODOTTI



## CARATTERISTICHE DI TUTTI I PRODOTTI



NO GRUMI



MONTATURA



SCHIUMA



STABILITÀ DELLA  
SCHIUMA



LATTE ART



BIANCHEZZA  
DELLA  
SCHIUMA

### Ingredienti

Dolcificato con estratto  
di mela  
8,7% semi di soia

2,5 % di Mandorle  
Leggermente  
dolcificato per evitare  
grumi

3,5% di Cocco e 2,9% di  
soia  
Leggermente  
dolcificato per evitare  
grumi

12% di Avena Senza  
Glutine  
Gusto ottimo con un'  
ampia selezione di  
miscelatura di caffè

### Riscaldamento

Riscaldare non  
superando  
+65°

Riscaldare non  
superando  
+60°

Riscaldare non  
superando  
+65°

Riscaldare non  
superando  
+65°

### Conservazione

Dopo l'apertura conservare in frigo per 5/6 giorni

**CONSIGLIO: AGITARE BENE PRIMA DELL'USO!**

# ALPRO BARISTA FOR PROFESSIONALS

## Peso % ingredienti



2020	2021	2022
90%	82%	74%
10%	18%	26%



- Tutti gli **other ingredients** crescono in trend e peso sul totale gamma
- In particolare **Avena** diventerà il primo ingrediente entro

Fonte: dashboard interna



# MAIN PARTNER SCA



## WORLD OF COFFEE

We unleash the **power of plants** for the many, not the few.

Activating our barista range during WOC event by being present in as many touchpoints as possible:

- Own booth: offer a relaxing place for baristas
- SCA brew bar: Offer perfect serve
- Backstage: tbc
- SCA lounge: tbc



## DIGITAL PLAN

Communicate to a broader audience & involve ambassadors to show how versatile, tasty, health & sustainable plant-based can be when paired with your coffee

**Partnerships:**  
bring visibility and traffic to the channels.

**Ambassadors:**  
content creation by our ambassadors

**Barista community:** Include the overall community and key influencers on the strategy.

## WBC PBB SPONSORSHIP

## COFFEE KNOWLEDGE HUB

Whoever you are, however you **brew your coffee** and whatever **nutritious benefit** you are looking for, we have plant-based deliciousness just for you.

**Free PBB course for finalists** helping baristas navigate our range and find the perfect match with their coffee + **discount code** for broader audience

Involving two of our in-house baristas and specialist on rules & regs SCA



## LOCAL CHAPTERS

Involve Local chapters to introduce Alpro Barista products to finalists of WBC:

- Educate/train finalists on products
- Offer free products

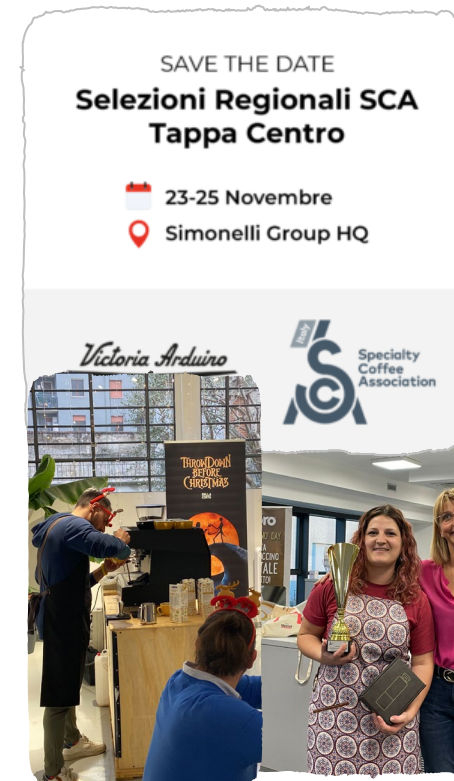


# FULL DOMINANCE CANALE HORECA

**SIGEP** THE DOLCE  
WORLD  
EXPO



The  
**Milan  
Coffee  
Festival**



SAVE THE DATE  
**Selezioni Regionali SCA  
Tappa Centro**  
23-25 Novembre  
Simonelli Group HQ

**TRUCILLO**  
**TAPPA SUD  
DELLE SELEZIONI  
AI CAMPIONATI  
NAZIONALI SCA**  
*Always On!*  
Dal 18 al 20  
ottobre  
**ACCADEMIA  
TRUCILLO**



# MATERIALI DI VISIBILITÀ

## TUTTI I CLIENTI



### VETROFANIE

MATERIALE: PVC  
MISURE: 15 x 15 cm  
KIT DA 10 PEZZI



LINEA PROFESSIONALE ALPRO BARISTA  
PERFETTA PER L'ABBINAMENTO AL CAFFÈ



### FOLDER VENDITORI

MATERIALE: CARTA  
MISURE: A5 (14,8 x 21cm)  
KIT DA 10 PEZZI

## CLIENTI CHE TRATTANO 4 GUSTI



### GLORIFICATORE

MATERIALE: CARTONE  
MISURE: 17,9 x 25,4 cm  
KIT DA 8 PEZZI



### RICETTARIO

MATERIALE: CARTA  
MISURE: A5 (16 x 23cm)  
KIT DA 5 PEZZI



# MATERIALI DI SERVIZIO

## MECCANICHE ENTRY LEVEL



### RENDIRESTO

MECCANICA SELL-IN WHL:

Compra >40 ct Alpro FP, in omaggio 20 rendiresto

MECCANICA SELL-OUT BAR:

Compra 2 ct Alpro FP, in omaggio 1 rendiresto



### VASSOIO

MECCANICA SELL-IN WHL:

Compra >60 ct Alpro FP, in omaggio 20 vassoi

MECCANICA SELL-OUT BAR:

Compra 3 ct Alpro FP, in omaggio 1 vassoio



### TAKE AWAY CUPS

MECCANICA SELL-IN WHL:

Compra >60 ct Alpro FP, in omaggio 20 kit take away cups

MECCANICA SELL-OUT BAR:

Compra 3 ct Alpro FP, in omaggio 1 kit take away cups

## MECCANICHE BOOST



### KIT 6 TAZZE ALPROCCINO®

MECCANICA SELL-IN WHL:

Compra >90 ct Alpro FP, in omaggio 30 kit tazze

MECCANICA SELL-OUT BAR:

Compra 3 ct Alpro FP, in omaggio 1 kit tazze



### BRIK ACCIAIO + FASCETTE

MECCANICA SELL-IN WHL:

Compra >90 ct Alpro FP, in omaggio 30 brik+fascette

MECCANICA SELL-OUT BAR:

Compra 3 ct Alpro FP, in omaggio 1 brik acciaio + fascette

## NEW ACTIVATION



### KIT STARTER BAR

MECCANICA SELL-IN WHL:

Compra >95 ct Alpro FP, in omaggio 20 kit starter bar + 10 vassoi

MECCANICA SELL-OUT BAR:

Compra 3 ct Alpro FP, in omaggio 1 kit starter bar

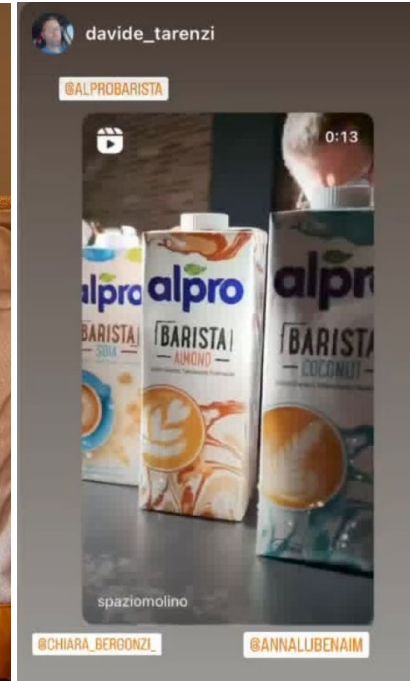
Compra 3 ct Alpro FP, in omaggio 1 vassoio

# ALPRO TOP BARS AMBASSADOR



+52

BAR  
AMBASSADOR





# GRAZIE

